

TERRÁN
OTTHON A JÖVŐBEN

TERRÁN GENERON

A naprakész tető
Energiatudatos megoldás
esztétikusan a Terrántól

terran-generon.hu

TAKARÓ GÁBOR
okl. építészmérnök
Alkalmazástechnikai vezető

TERRÁN
BEMUTATÓ

CÉGCSOPORT

ENERGIAFORRÁSOK

SZOLÁR
FOLYAMAT

SZOLÁR
TÖRTÉNELEM

TERRÁN
GENERON

2019.

ENERGIAFORRÁSOK



HAGYOMÁNYOS



CSALÁDI HÁZAS FOGYASZTÁS - TELJESÍTMÉNY MODELL HÁZTARTÁSI KISERŐMŰ < 50 kWp

Család átl. fogyasztása: 3-4 MWh/év; 12 eFt havi vill. energia költség
(1 főre vetítve átlagban 1 MWh a villamos energia éves felhasználás (40 eFt/év))
Havi átl. energia számla: 12 eFt-16 eFt

12 db 270 Wp. 20 m² (19,2 m²) 3,24 kWp rendszer -> 3,6 MWh éves villamos energia előállítás

Család átl. éves villamosenergia igénye 20 m² tetőfelületen kielégíthető!

A 2018 első három negyedévében a természetes személyek által megvalósított háztartási méretű kiserőművek átlagos mérete 5,8 kWp volt. Ez kb. 35 m² felületet tesz ki.

SZOLÁRTECHNOLÓGIA FEJLŐDÉSE



1. lépés

2. lépés

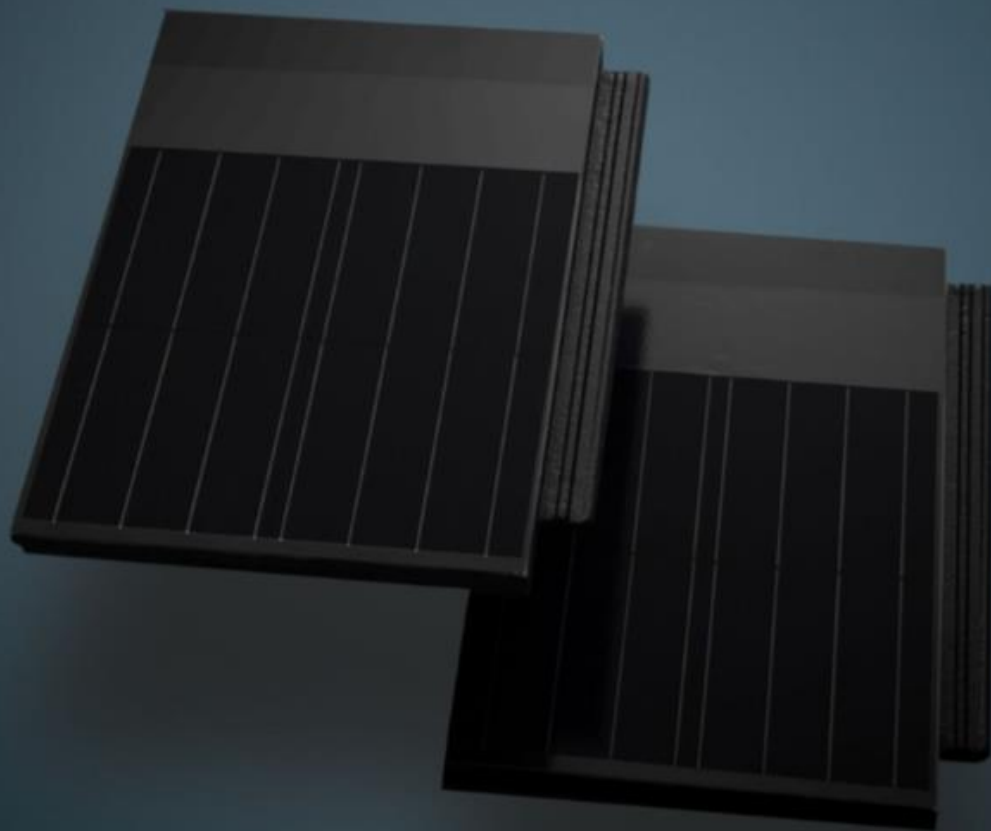
3. lépés

napjaink

Napjainkban



Terrán G E N E R O N



MÉR FÖLDKÖVEK

ALAPELGONDOLÁS

TESZTRENSZER

RENDSZERFIGYELÉS

MŰSZAKI ADATOK

TERRÁN G E N E R O N

Terrán **ZENIT** tetőcserép



Passzív funkció



TESZTRENDSZER BEMUTATÁSA



180 db Terrán GENERON 1.0 v napelemes tetőcserép, amely megfelel 12 db hagyományos nagy panelnek

2 db 3 kWp-es rendszer, azonos számú és típusú cellával kivitelezve

Fronius Primo inverter

Eon hálózatba kötve (in-grid)

**Speciális szenzorokkal felszerelve, amelyek online mérik és naplózzák a rendszerek paramétereit
(hőmérséklet, szél, besugárzás, teljesítmény, áramerősség, feszültség)**

2 éves teszt időszak

Zavartalan működés, üzemzavar vagy leállás nélkül



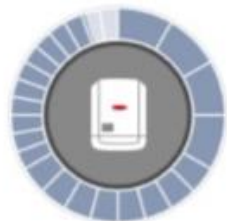
ÁTTEKINTÉS

ANALÍZIS **NEW**

ENERGIAMÉRLEG

SZERVIZÜZENETEK

AKTUÁLIS TELJESÍTMÉNY

**5,54 kW**

Kihasznátság 93 %

ENERGIAMÉRLEG MA

6,62 kWh



00h 06h 12h 18h 00h

HOZAM



2017

0,00 HUFCO₂-MEGTAKARÍTÁS ÖSSZES**2 628,22 kg**

BÓLY - TERRÁN



BÓLY

FORECAST.IO

**16°**

and rising

Partly Cloudy

Wind: 3 m/s (E)

Today



20°



8°

Tue



22°



12°

Wed



20°



12°

Thu



22°



13°

Fri



21°



11°

Sat



20°



9°

Sun



18°



7°

Mon



18°



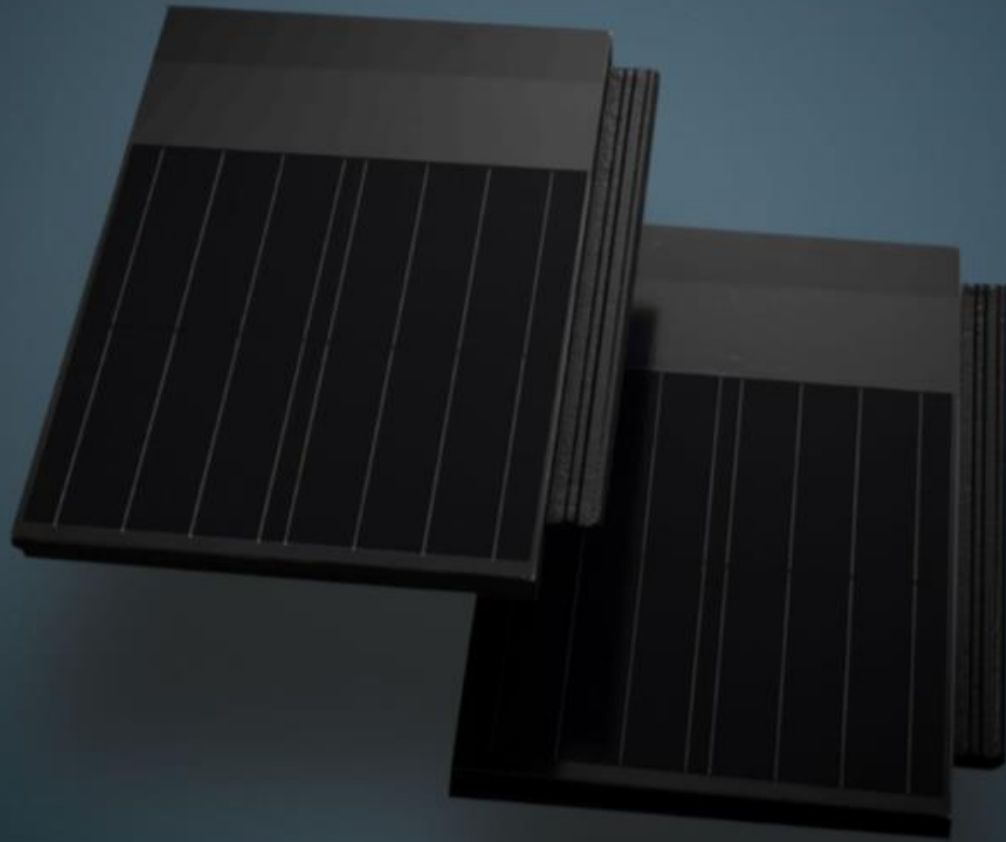
8°

Terrán **GENERON NAPELEMES TETŐCSERÉP**





Terrán GENERON



15 W/db

167 Wp/m²

6 m² / 1 kWp

**5,8 kWp egy átlagos családi ház,
ez 35 m² Terrán Generon napelemes
tetőcseréppel előállítható.**

terran-generon.hu

Gyakori kérdések

– Milyen tetőfedésbe építhető be a Terrán Generon?

A Terrán Generon egyelőre kizárólag Terrán Zenit tetőfedésbe építhető be.

+ Beépíthető-e más típusú cserépfedésbe?

+ Milyen követelményei vannak a fedésnek?

+ Mekkora méretű a Terrán Generon?

+ Mekkora teljesítményű a Terrán Generon?

+ Mekkora helyigénye van a Terrán Generonnak?

+ Kihasználható-e a teljes tetőfelület?

+ Mi az optimális elhelyezés?

+ Felrakható-e a Terrán Generon több, egymással összefüggő tetőszakaszra?

terran-generon.hu

Ajánlatkérés

Hálásak vagyunk, hogy bizalmával megtisztelte vállalatunkat. A Terrán Kft.-nél közel száz éve arra törekszünk, hogy vásárlóinkat a kor igényei szerint szolgálhassuk ki modern, innovatív és környezettudatos megoldásokkal.

Név	Email
Cím	Telefon

Havi villanyszámla összege

1000 HUF



Éves fogyasztás (kWh)

Havi fogyasztás (kWh)



Köszönöm a figyelmet!

TAKARÓ GÁBOR
okl. építésmérnök
Alkalmazástechnikai vezető